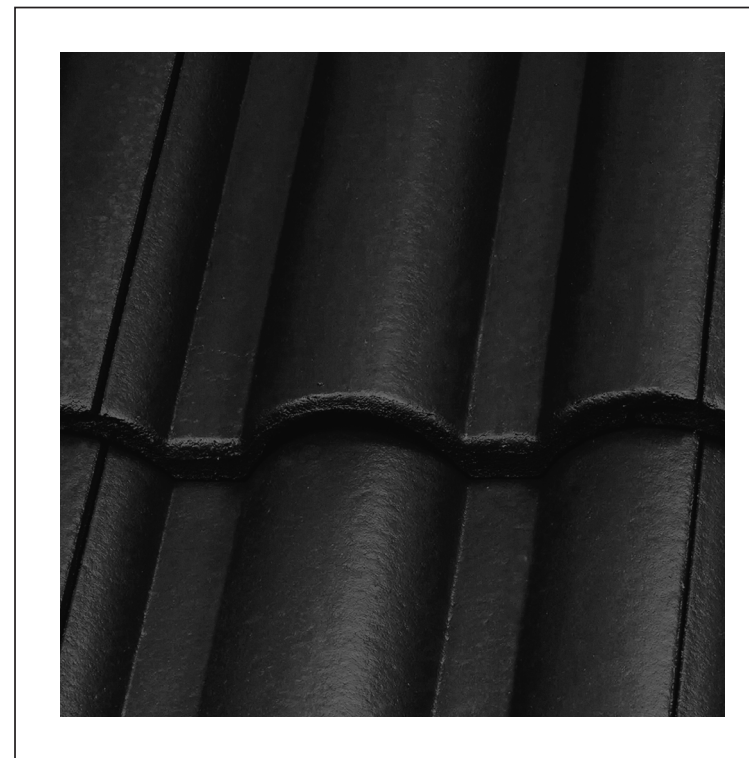
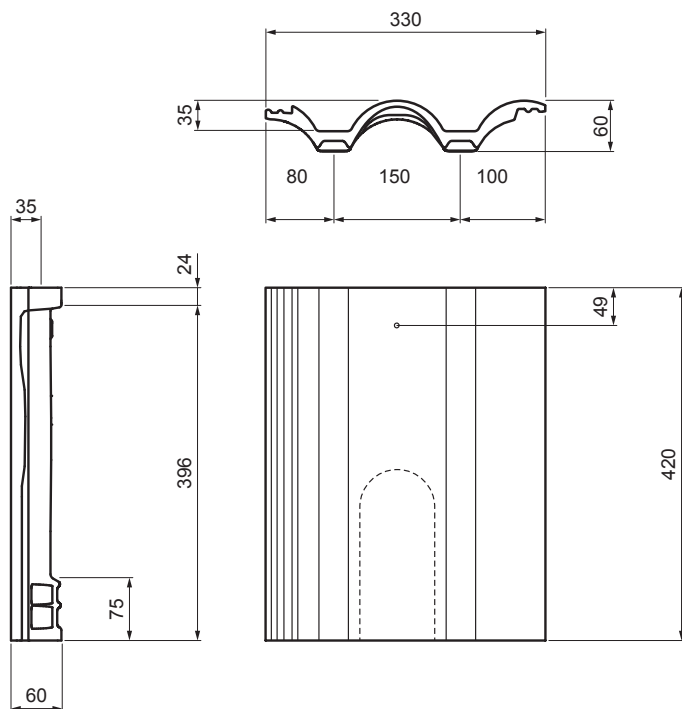


TEHNIČKI LIST

VENTILIRAJUĆI CRIJEP DANUBIA

TER-DANI IC SKODV



IC Boja : Intenzivno crna
Površinski sloj: INOVA

Tehnički parametri	
Pokrivna širina	300 mm
Potrošnja materijala	4,5 kom / 10 m ² (450 cm ² = 45 kom / 100 m ²) ili min. 3 kom u svako polje između rogova
Ventilacijski otvor	~ 10 cm ²
Težina	4,30 kg/kom
Pakiranje	126 kom

INDEX	ZAMJENA	DATUM	POTPIS		
VRSTA MATERIJALA				TEŽINA kg	RAZMJER
DIMENZIJA – POLUPROIZVOD					
POMOĆNA OPREMA				STN	OZNAKA ZA SORTIRANJE
IZRADIO Ing. Kluska M.				BILJEŠKA	REDNI BROJ POZICIJE
TESTIRAO					
TEHNOLOG	TEHNOLOG			STARI NACRT	BROJ NACRTA
NAZIV PROIZVODA Ventilirajući crijep DANUBIA				Broj stranica	TER-DANI IC SKODV Stranica

Izrađeno: 02.06.2026 19:10:14

Podaci su podložni tehničkim promjenama