

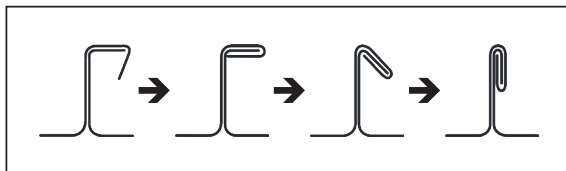
TEHNIČKI LIST

ZATVARAČ FALCA SPIDER

KNS-SCHLEBACH SPIDER



PRINCIP SKLAPANJA:



OPIS:

Stroj za falcanje nove generacije **SPIDER** u kompaktnoj i laganoj izvedbi za izradu kosih i dvostrukih okomitih utora u jednoj operaciji.

Stroj se može koristiti za ravne i zakrivljene profilirane oblike radijusa od 600 mm. Pod uvjetom da se predprofilirani oblici izrađuju na stroju za profiliranje Schlebach.

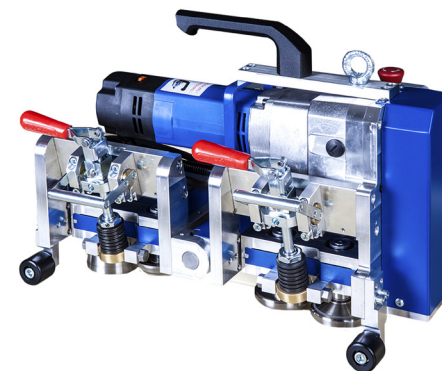
Stroj se koristi za visine utora od 25, 32 a 38 mm.

Parametri obrađivanog lima

Debljina	TiZn – do 0,80 mm Cu – do 0,80 mm Al – do 0,80 mm Pzn – do 0,65 mm Inox – do 0,50 mm
Najmanjši polomer	falcovanje od polomeru 600 mm

Tehnički parametri

Duljina stroja	465 mm
Širina stroja	255 mm
Visina stroja	293 mm
Brzina profiliranja	14,0 m/min
Pogon stroja	230 V, 50 Hz, 1-fazni
Ulazna snaga	1,2 kW
Težina	19 kg



INDEX	ZAMJENA	DATUM	POTPIS	
VRSTA MATERIJALA	RAZRED OTPADA	TEŽINA kg	RAZMJER	
DIMENZIJA – POLUPROIZVOD		POMOĆNA OPREMA	STN	OZNAKA ZA SORTIRANJE
IZRADIO	Ing. Kluska M.	TEHNOLOG	STARI NACRT	REDNI BROJ POZICIJE
TESTIRAO				BROJ NACRTA
NAZIV PROIZVODA	Zatvarač falca SPIDER		Broj stranica	KNS-SCHLEBACH SPIDER Stranica

Izrađeno: 21.04.2026 08:01:03

Podaci su podložni tehničkim promjenama