

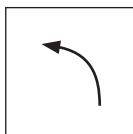
TEHNIČKI LIST

ZAOBLJENE KRUŽNE ŠKARE ZA LIM L

KNS-STUS 267702

OSOBIINE:

- specijalne škare za lim
- verzija – lijeve
- zakrivljena oštrica za kružni rez
- indukcijski kaljene oštrice
- tvrdoća: 58-60 HRC



ŠKARE ZA LIJEVU STRANU:

dizajniran za izrezivanje lijeve
krivulje (luk od desne strane prema lijevo)

UPOTREBA:



Visokolegirani alatni čelik

Tehnički parametri	
Model	KNS-STUS 267702
Nominalna veličina	250 mm
Težina	440 g
Pakiranje	5 kom

INDEX	ZAMJENA	DATUM	POTPIS	KJG QUALITY®	
VRSTA MATERIJALA	DIMENZIJA – POLUPROIZVOD		RAZRED OTPADA	TEŽINA kg	RAZMJER
POMOĆNA OPREMA	IZRADIO Ing. Kluska M.		STN	OZNAKA ZA SORTIRANJE	
TESTIRAO	TEHNOLOG		BILJEŠKA	REDNI BROJ POZICIJE	
TEHNOLOG	STARI NACRT		BROJ NACRTA		
NAZIV PROIZVODA	Zaobljene kružne škare za lim L		Broj stranica	KNS-STUS 267702	Stranica

Izrađeno: 22.04.2026 12:48:36

Podaci su podložni tehničkim promjenama