

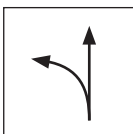
## TEHNIČKI LIST

## ŠKARE ZA LIM KOMBI L PVC

KNS-STUS 270511

## OSObine:

- kombinirane škare za lim pogodne za izradu zakrivljenih i dugih neprekinutih rezova
- verzija – lijeve
- indukcijski kaljene oštrice
- tvrdoća: 60-62 HRC
- ručka presvučena crvenom plastikom



## ŠKARE ZA LIJEVU STRANU:

dizajniran za izrezivanje lijeve krivulje (luk od desne strane prema lijevo)

## DETALJ: Lijeva verzija



Visokolegirani alatni čelik

INDEX	ZAMIJENA	DATUM	POTPIS	<b>KJG</b> QUALITY®	
VRSTA MATERIJALA			RAZRED OTPADA	TEŽINA kg	RAZMJER
DIMENZIJA – POLUPROIZVOD				STN	OZNAKA ZA SORTIRANJE
POMOĆNA OPREMA				BILJEŠKA	REDNI BROJ POZICIJE
IZRADIO Ing. Kluska M.					
TESTIRAO					
TEHNOLOG		TEHNOLOG		STARI NACRT	BROJ NACRTA
NAZIV PROIZVODA Škare za lim KOMBI L PVC				Broj stranica	KNS-STUS 270511 Stranica

Izrađeno: 22.04.2026 15:20:09

Podaci su podložni tehničkim promjenama

Tehnički parametri	
Model	KNS-STUS 270511
Nominalna veličina	280 mm
Težina	600 g
Pakiranje	5 kom