

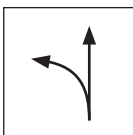
TEHNIČKI LIST

ŠKARE ZA LIM KOMBI L

KNS-STUS 270501

OSOIBINE:

- kombinirane škare za lim pogodne za izradu zakrivljenih i dugih neprekinutih rezova
- verzija – lijeve
- indukcijski kaljene oštrice
- tvrdoća: 60-62 HRC
- drška crvena, lakirana



ŠKARE ZA LIJEVU STRANU:

dizajniran za izrezivanje lijeve krivulje (luk od desne strane prema lijevo)

DETALJ: Lijeva verzija



Visokolegirani alatni čelik

| | | | | | |
|--------------------------------------|---------|----------|---------------|------------------------|-----------------------------|
| INDEX | ZAMJENA | DATUM | POTPIS | KJG QUALITY® | |
| VRSTA MATERIJALA | | | RAZRED OTPADA | TEŽINA kg | RAZMJER |
| DIMENZIJA – POLUPROIZVOD | | | | STN | OZNAKA ZA SORTIRANJE |
| POMOĆNA OPREMA | | | | BILJEŠKA | REDNI BROJ POZICIJE |
| IZRADIO Ing. Kluska M. | | | | | |
| TESTIRAO | | | | | |
| TEHNOLOG | | TEHNOLOG | | STARI NACRT | BROJ NACRTA |
| NAZIV PROIZVODA Škare za lim KOMBI L | | | | Broj stranica | KNS-STUS 270501 Stranica |

Izrađeno: 20.04.2026 21:30:00

Podaci su podložni tehničkim promjenama

| Tehnički parametri | |
|--------------------|-----------------|
| Model | KNS-STUS 270501 |
| Nominalna veličina | 280 mm |
| Težina | 600 g |
| Pakiranje | 5 kom |