

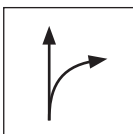
TEHNIČKI LIST

ŠKARE ZA LIM KOMBI D PVC

KNS-STUS 270011

OSOBBINE:

- kombinirane škare za lim pogodne za izradu zakrivljenih i dugih neprekinutih rezova
- verzija – desne
- indukcijski kaljene oštrice
- tvrdoća: 60-62 HRC
- ručka presvučena crvenom plastikom



ŠKARE ZA DESNU STRANU:

dizajniran za izrezivanje desne krivulje (luk od lijeve strane prema desno)

DETALJ: Desna verzija



Visokolegirani alatni čelik

INDEX	ZAMIJENA	DATUM	POTPIS		
VRSTA MATERIJALA			RAZRED OTPADA	TEŽINA kg	RAZMJER
DIMENZIJA – POLUPROIZVOD				STN	OZNAKA ZA SORTIRANJE
POMOĆNA OPREMA				BILJEŠKA	REDNI BROJ POZICIJE
IZRADIO Ing. Kluska M.					
TESTIRAO					
TEHNOLOG		TEHNOLOG		STARI NACRT	BROJ NACRTA
NAZIV PROIZVODA Škare za lim KOMBI D PVC				Broj stranica	KNS-STUS 270011 Stranica

Izrađeno: 21.04.2026 00:42:49

Podaci su podložni tehničkim promjenama

Tehnički parametri	
Model	KNS-STUS 270011
Nominalna veličina	280 mm
Težina	600 g
Pakiranje	5 kom