

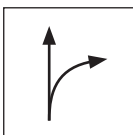
TEHNIČKI LIST

# KRUŽNE ŠKARE ZA LIM D

## KNS-STUS 267501 KNS-STUS 267502

### OSOBINE:

- specijalne škare za lim za ravne i zakrivljene rezove
- verzija – desne
- indukcijski kaljene oštrice
- tvrdoća: 60-62 HRC



### ŠKARE ZA DESNU STRANU:

dizajniran za izrezivanje desne krivulje (luk od lijeve strane prema desno)

DETALJ: Desna verzija



Uglični čelik C60

Tehnički parametri		
Model	KNS-STUS 267501	KNS-STUS 267502
Nominalna veličina	250 mm	300 mm
Težina	420 g	560 g
Pakiranje	5 kom	5 kom

INDEX	ZAMJENA	DATUM	POTPIS	<b>KJG</b> QUALITY	
VRSTA MATERIJALA	DIMENZIJA – POLUPROIZVOD		RAZRED OTPADA	TEŽINA kg	RAZMJER
POMOĆNA OPREMA	IZRADIO Ing. Kluska M.		STARI NACRT	STN	OZNAKA ZA SORTIRANJE
TESTIRAO	TEHNOLOG	TEHNOLOG	STARI NACRT	BILJEŠKA	REDNI BROJ POZICIJE
NAZIV PROIZVODA	Kružne škare za lim D		STARI NACRT	BROJ NACRTA	
Naziv proizvođača			Broj stranica		KNS-STUS 267501 KNS-STUS 267502 Stranica

Izrađeno: 22.04.2026 00:00:28

Podaci su podložni tehničkim promjenama