

TEHNIČKI LIST

ENKE PLASTIČNA LJEPLJIVA MASA

Enkolit je trajno plastično ljepljiva i brtvena masa na bazi bitumena koja omogućuje jednostavno lijepljenje prozorskih i tavanskih limova. Pomoću ENKOLITA također možete lijepiti privjetrinske letvice, oluke i razne oplate.

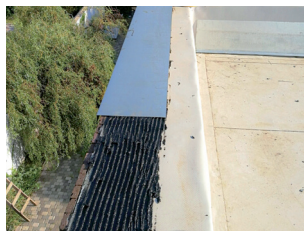
Enkolit se koristi za lijepljenje i brtvljenje metalnih profila ili limova (npr. cinkotit, bakar, aluminij, nehrđajući čelik itd.) na druge građevinske materijale. Postignute čvrstoće odgovaraju DIN 1055 „Opterećenje građevinskih konstrukcija (opterećenje vjetrom)“, što se dokazuje na lijepljenim spojevima starih do 30 godina.

Enkolit ima izvrsnu prionjivost na zidove, beton, cink, cinkotit, bakar, aluminij, čelik, drvo, furnirano drvo, prirodni ili umjetni kamen, vlaknasti cement, škrljevence, OSB ploče.

Enkolit štiti lim od korozije uzrokovane vlagom s donje strane.

Enkolit je otporan na industrijski otpad, slanu vodu, rast korijena i djeluje fungicidno (uništava gljivice – plijesni).

UPOTREBA:



SCH-ENKS ENKOLIT KAR



IC Intenzivno crna

Tehnički parametri	
Sastav	plastični estrih bitumenska masa
Boja	crna
Radna temperatura	+5 °C do +40 °C
Mogućnost skladištenja	prostor s višom temperaturom
Potrošnja	max. 1,5 kg/m ²
Gustoća	oko 1,1 kg/m ² na 20 °C
Zapremina kartuše	310 ml
Težina	0,419 kg

INDEX	ZAMJENA	DATUM	POTPIS	KJG	
				TEŽINA kg	RAZMJER
VRSTA MATERIJALA			RAZRED	OZNAKA ZA SORTIRANJE	
DIMENZIJA – POLUPROIZVOD			OTPAD	REDNI BROJ POZICIJE	
POMOĆNA OPREMA			STARI NACRT		
IZRADIO Ing. Kluska M.		TEHNOLOG		BROJ NACRTA	
TESTIRAO			NAZIV PROIZVODA Enke plastična ljepljiva masa		
STARI NACRT			SCH-ENKS ENKOLIT KAR		
BROJ STRANICA			Stranica		

Izrađeno: 20.04.2026 02:58:20

Podaci su podložni tehničkim promjenama