

TEHNIČKI LIST

ENKE ENKOPUR CRNI

Enkopur je jednokomponentni poliuretanski sloj na bazi provjerenih PUR – prepolimera, koji je otporan na vremenske uvjete. Kemijski sastav temelji se na tekućoj poliuretanskoj smoli.

Enkopur se NI U KOM SLUČAJU NE SMIJE razrijediti vodom!!!

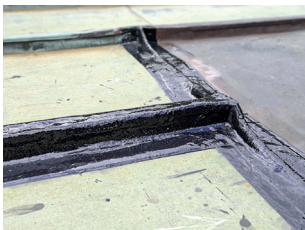
ENKOPUR tekući film s poliesterskim umetkom prostiračem (Polyflexvlies – također u ponudi) nakon nanošenja pretvara se u elastičnu membranu sličnu gumi. Ovaj „sloj“ je otporan na atmosferske uvjete.

Enkopur koristimo kao hidroizolacijski sloj bez fuga. Brtvi sve vrste problematičnih mjesta i krovnih prodora.

DUGOTRAJNA ZAŠTITA POVRŠINA od vlage, s druge strane stvara premaz savršene paropropusnosti (ne zadržava vlagu u unutrašnjosti!!! – građevinske podloge se mogu prirodno osušiti tijekom vremena).

Enkopur je bešavni, visoko elastičan, paropropusni i vremenski otporan brtveni sustav koji je, u kombinaciji s poliesterskom podlogom Enke-Polyflexvlies, odavno dokazan sustav za brtvljenje krovova, spojeva i prodora. Pogodan je ne samo za stare, trošne, asfaltne krovne površine, već i za folije i metalne krovove, posebno u područjima gdje se može pojaviti dugotrajna stajaća voda, npr. u krovnim olucima ili područjima za izmjenu vode.

UPOTREBA:



Tehnički parametri

Sastav	poliuretanska smola
Boja	crna
Radna temperatura	+5 °C až +30 °C
Stvrdnjavanje	3–4 dana na temperaturi od min. 10 °C
Potrošnja	min. 3 kg/m ²
Težina	12,5 kg

SCH-ENKE.ENKO



IC Intenzivno crna

INDEX	ZAMJENA	DATUM	POTPIS	KJG QUALITY	
VRSTA MATERIJALA	DIMENZIJA – POLUPROIZVOD		RAZRED OTPADA		TEŽINA kg
IZRADIO	Ing. Kluska M.	TESTIRAO	TEHNOLOG	STARI NACRT	BROJ NACRTA
NAZIV PROIZVODA	Enke Enkopur crni			STN	OZNAKA ZA SORTIRANJE
				BILJEŠKA	REDNI BROJ POZICIJE
				Broj stranica	SCH-ENKE.ENKO
				Stranica	Stranica

Izrađeno: 22.04.2026 14:21:48

Podaci su podložni tehničkim promjenama